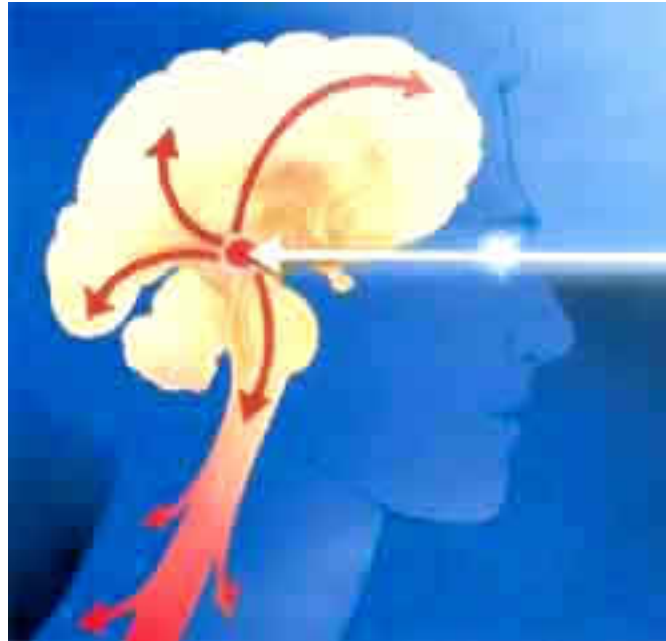


# EPIFYSE of PIJNAPPELKLIER

Uitdrukkingen van linker- en rechterhersenhelft



# BRONNEN

- ▶ **Artikel Epifyse of pijnappelklier uit [www.stamcel.org](http://www.stamcel.org)**
- ▶ **Artikel Linker – en rechterhersenhelft artikel uit [NU.nl](http://NU.nl) van 16 maart 2004**
- ▶ **Alice A. Bailey - Esoterische Genezing**

# Verskil van benadering

In dit artikel verschilt de nummering van de chakra's met de die van de esoterische benadering; ook kunnen kleuren van de chakra's verschillen. De reden hiervoor is:

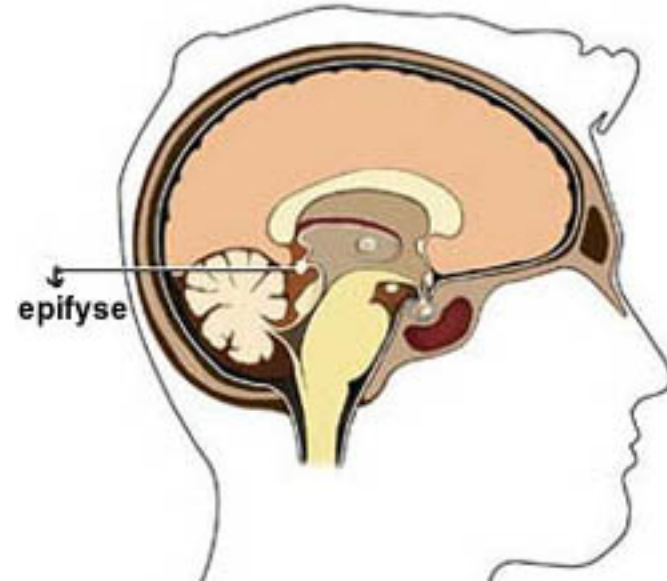
De huidige psychologie benadert de fysieke mens in incarnatie als *persoonlijkheid* en dan is de telling van beneden (Kundalini of het stuitcentrum) naar boven (het kruincentrum).

De esoterisch (nieuwe) psychologie heeft als uitgangspunt de *ziel* en daarom is het hoofdcentrum de ingang, opname en doorstroming van energie. Het is dan het *hoofdcentrum* of het *eerste* chakra.

Als alle tussenliggende chakra's gezuiverd zijn van begoochelingen, dan pas zal de kundalini (de slang van stof/persoonlijkheid en de slang van wijsheid-ziel) eigener beweging het contact met het hoofdcentrum definitief kunnen leggen.

Dit hele proces van bewustwording wordt bepaald door vele levens van ervaringen en de Eenwording noemt men dan Transfiguratie (meer hierover in de lezing over De Samenstelling van de Mens).

# Epifyse of pijnappelklier



De *epifyse* zit tegen het dak van de tussenhersenen, om precies te zijn aan de bovenkant van het derde ventrikel. Deze klier is zo groot als een gedroogde erwt en weegt nauwelijks 200 milligram. Het is een typische jeugdtklier waarvan de omvang na het tiende levensjaar begint af te nemen. Het afscheidingsproduct van de epifyse heeft tot aan de puberteit een remmende werking op de hormonale activiteit van de geslachtsklieren.

# Onderzoek door de wetenschap

Op een zeker moment, bepaald door de mysterieuze klok des levens, wordt de epifyse buiten werking gesteld, en geeft de adenohipofyse (hypofysevoorkwab) aan de geslachtsklieren het sein dat de productie van geslachtshormonen kan beginnen.

De huidige westerse wetenschap heeft nog niet zoveel feiten over de functie van deze hormoonklier verzameld, hoewel men wel al het hormoon melatonine heeft ontdekt.

Waargenomen effecten van melatonine op het immuunsysteem zijn onder meer de toegenomen productie van natural killer cellen, stimulering van de fagocytose, de bevordering van de groei van beenmergcellen en dat melatonine over antikanker eigenschappen beschikt.

# Kruin- of Kroonchakra - etherisch

**Zevende Chakra**, het Kruin- of Kroonchakra.

Door de Nieuwe Psychologie wordt het kruin- of hoofdchakra als het eerste chakra beschouwd.

**Sahasrara** (Lotusbloem met duizend blaadjes)

**Plaats van het chakra:** kruin

**Endocriene systeem:** pijnappelklier - (link pijnappelklieronderzoek)

**Lichaamsorgaan:** bovenste gedeelte van de hersenen, rechteroog.

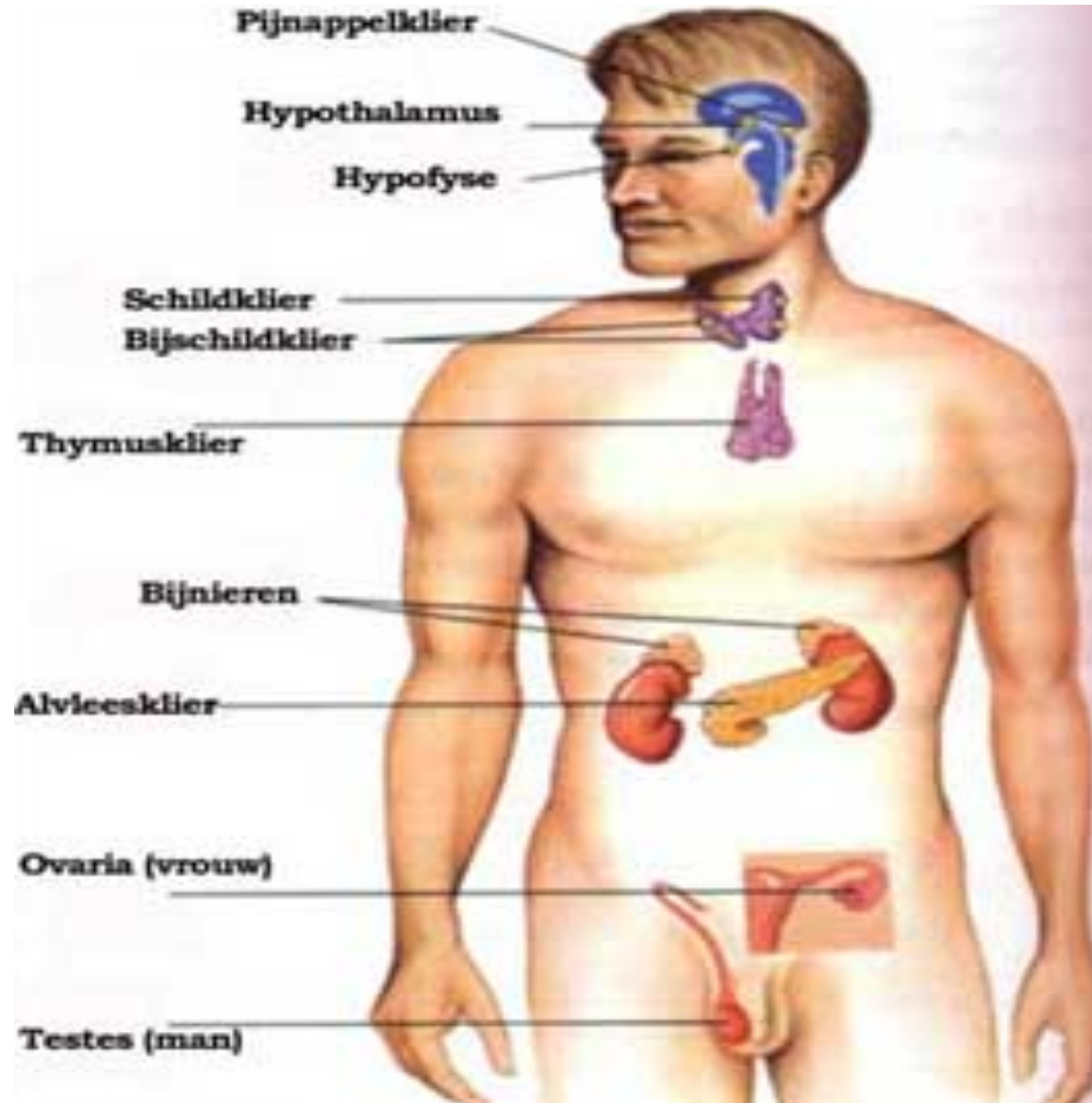
**Zintuig:** -

**Psychische functie:** verbindt ons met het Hogere Zelf

**Element:** -

**Goede werking:** Je voelt geen verschil meer tussen innerlijk zijn en het uiterlijke leven. Je bewustzijn is volkomen stil en ruim, je voelt God in je en buiten je! Je bent één met God. Je beseft dat vaste materie niets anders is dan een gedachtevorm in het Goddelijk bewustzijn en eigenlijk niet bestaat. Je beseft het grote niets dat tegelijkertijd alles is! Alfa en Omega. Een cirkel zonder begin of einde. Het is de zetel van de hoogste volmaaktheid van de mens. We zijn geschapen uit God en weer terug bij God gekomen na een lange reis.... als we ons vervolmaakt hebben. Het opent de ziel voor Goddelijk licht en Genezing.

# Chakra's en endocriene klieren



# Pijnappelklier in het fysieke lichaam

In zijn grofstoffelijke uiterlijke vorm vinden we de pijnappelklier dus in het hoofd. Deze blijft actief gedurende de kinderjaren, totdat de wil-tot-zijn voldoende is gegrondvest, zodat de incarnerende persoon stevig in zijn stoffelijke incarnatie verankerd ligt.

In de laatste stadia van goddelijke uitdrukking in de mens komt deze klier weer tot werkzaamheid en wordt hij bruikbaar als de aandrijvende kracht voor het tot stand brengen van de wilsenergie van het vastgestelde bestaan op aarde.

(Alice A. Bailey: *Esoterische Genezing – Esoteric Healing*, blz. 145 - Eng.uitgave).  
Lezing: *Discipelschap in de Nieuwe Tijd*.

Belangrijke informatie voor wetenschappelijk en endocrinologisch onderzoek: het toenemen van de omvang van de pijnappelklier kan wijzen op vergevorderde mensen.



# Kenmerken van een overontwikkeld 7<sup>e</sup> chakra:

- ▶ Overintellectualisatie,
- ▶ spirituele verslaving,
- ▶ verwarring,
- ▶ dissociatie van het lichaam.

Het zevende levensgebied of chakra is het kruinchakra, in het Sanskriet "sahasrara" ("duizendvoud") genoemd. Het chakra is gelegen boven op het hoofd, op de kruin. Het is het gebied van het kosmische bewustzijn, de transcendentie of verlichting.

Via dit chakra zijn wij verbonden met de alomtegenwoordige kosmische energie, een energietrilling met snelle vibratie die alles om ons heen voedt. Was het eerste chakra het "basisstopcontact", om ons verbonden te kunnen voelen met de aardse materie, zo zijn we via dit kosmische "stopcontact" verbonden met de hogere, het spirituele, het kosmische.

Als dit chakra zich opent waaiert de energie zeer breed (duizendvoudig) uit en kunnen we het gevoel gewaarworden met alles verbonden te zijn. Het is het kanaal waardoor we kunnen ervaren dat we onderdeel zijn van een groter geheel, iets goddelijks, iets transcendent, iets spiritueels.

# Endocriene klieren en chakra's

- ▶ Elke endocriene klier staat in verbinding met een chakra en een belangrijk zenuwknooppunt.
- ▶ De chakra's absorberen de universele of primitieve energie (*chi, prana, akasha* enz...), splitsen deze op in samenstellende deeltjes en zenden ze dan langs de energierivieren, *nadi's* genaamd, naar het zenuwstelsel, de endocriene klieren en van daaruit naar het bloed om het lichaam te *voeden*.

<b>Linkerhersenhelft 1<sup>e</sup>,3<sup>e</sup>,5<sup>e</sup>,7<sup>e</sup> lijn</b>	<b>Rechterhersenhelft 2<sup>e</sup>,4<sup>e</sup>,6<sup>e</sup>, lijn</b>
<b>Ontleden (taalkundig)</b>	<b>Allesomvattend</b>
<b>Logica</b>	<b>Intuïtief</b>
<b>Detail georiënteerd</b>	<b>Breed georiënteerd</b>
<b>Weloverwogen</b>	<b>Gevoelsmatig</b>
<b>Rationeel</b>	<b>Innerlijk bewustzijn</b>
<b>Methodisch</b>	<b>Creativiteit</b>
<b>Geschreven taal</b>	<b>Inzicht</b>
<b>Numerieke vaardigheden/orde</b>	<b>Ruimtelijk inzicht</b>
<b>Feiten belangrijk</b>	<b>Beelden belangrijk</b>
<b>Beredeneert</b>	<b>Verbeelding</b>
<b>Weet de naam</b>	<b>Weet de functie</b>
<b>Gericht op realiteit</b>	<b>Gericht op fantasie</b>

*Vervolg op volgende dia*

## Vervolg van vorige dia

<b>Linkerhersenhelft 1<sup>e</sup>,3<sup>e</sup>,5<sup>e</sup>,7<sup>e</sup> lijn</b>	<b>Rechterhersenhelft 2<sup>e</sup>,4<sup>e</sup>,6<sup>e</sup>, lijn</b>
<b>Wetenschappelijk</b>	<b>Muziek, kunst</b>
<b>Wiskunde en wetenschap</b>	<b>Filosofie &amp; religie</b>
<b>Woord en taal</b>	<b>Symbolen en beeld</b>
<b>Herkent</b>	<b>Waardeert</b>
<b>Proactief</b>	<b>Reactief, passief</b>
<b>Volgordelijk</b>	<b>Gelijktijdig</b>
<b>Verbale intelligentie</b>	<b>Praktische intelligentie</b>
<b>Bedenkt strategieën</b>	<b>Bedenkt mogelijkheden</b>
<b>Veilig/safe</b>	<b>Neemt risico's</b>
<b>Heden en verleden</b>	<b>Heden en toekomst</b>
<b>Weet</b>	<b>Gelooft</b>
<b>Intellectueel</b>	<b>Zintuiglijk</b>
<b>Analytisch</b>	<b>Geheel overziend</b>

# Het verband tussen ogen en hersenhelften

Dominant linkeroog (persoonlijkheid) correspondeert met de rechter hersenhelft (zie voorgaande dia's).

Rechteroog (ziel) correspondeert met linker hersenhelft (zie voorgaande dia's).

Het is mogelijk dat de brandpunten (prisma) niet op één punt samenvallen, maar hoog en laag (overdreven voorgesteld) verschillende informaties geven.

