

Toelichting op het Schema

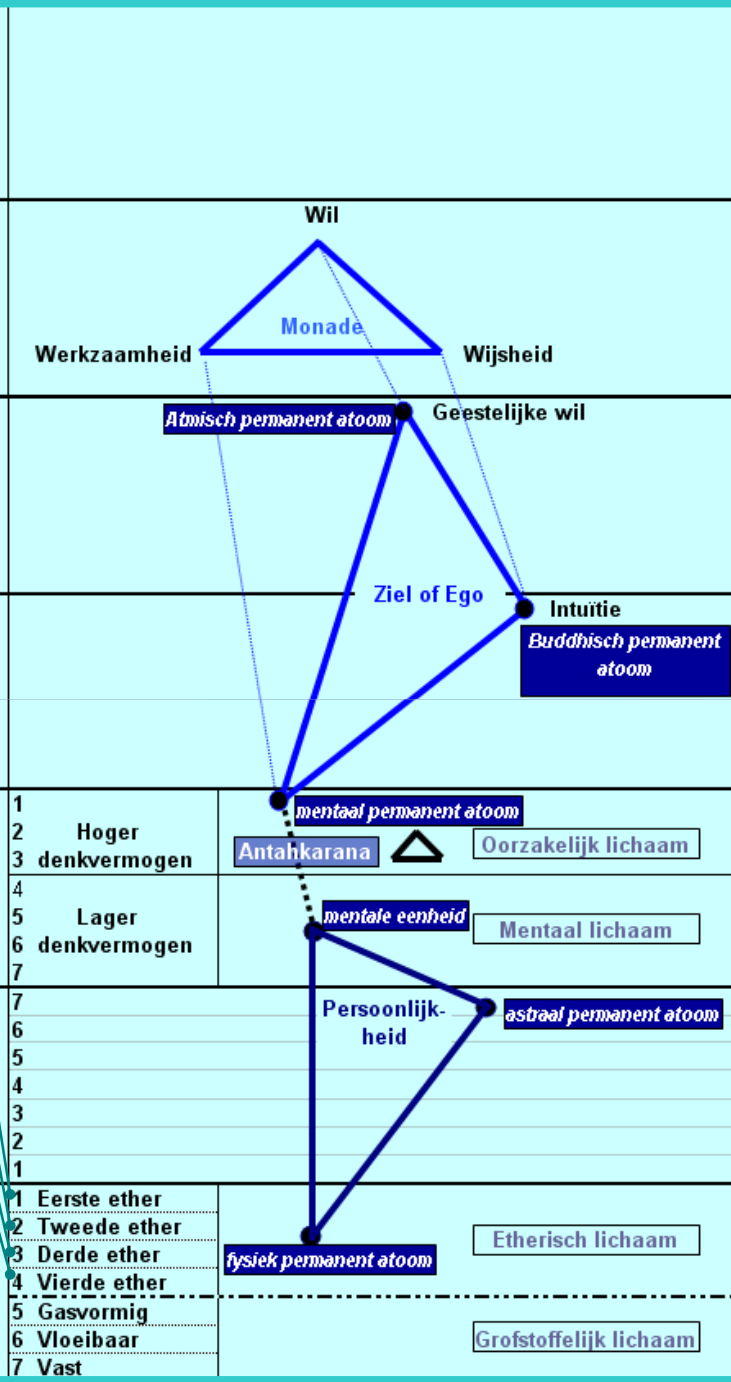
- * Het schema geeft het **kosmisch fysiek** weer met zijn 7 gebieden. Elk gebied heeft 7 ondergebieden. Als mensheid hebben we alleen te maken met dit kosmisch fysiek.
- * De **mens** kent dezelfde samenstelling in **micro**. Als gebied van waarneming corresponderen de chakra's met de respectievelijke gebieden. Zo boven, zo beneden.
- * De 3 onderste gebieden (fysiek, astraal, mentaal), tot aan het 4^e ondergebied van het mentaal, vormen de **persoonlijkheid**. Fysiek, astraal en mentaal zijn de lichamen van waarneming d.m.v. de zintuigen.
- * Vanaf het 3^e gebied op het hoger denkvermogen wordt de brug (**Antahkarana**, lichtkanaal of Regenboogbrug) gevormd naar de 4 hogere gebieden. Deze vallen buiten onze zintuiglijke waarneming, maar worden als een geleidelijk omvattender **bewustzijn** in het **brein** ervaren. Dit is het gebied van de **Ziel** en de **Monade**.

Toelichting op het Schema

- ❄ De laatste 5 grote stappen in de **Evolutie van Bewustzijn** worden bewust genomen. De draad van bewustzijn is altijd aanwezig, maar wordt pas geactiveerd als de **ziel** contact maakt met de **persoonlijkheid**. Dit proces begint kort voor de 1^e inwijding, door middel van zuivering van het fysieke lichaam en meditatie. Meditatie is contact maken met het Hogere Zelf of de Ziel en dit proces is wederkerig
- ❄ Wij ervaren het voortschrijdend en omvattender bewustwordingsproces als **telepathische werkzaamheid** op een steeds hogere wending van de spiraal. Dit gaat samen met een omvattender gevoel van **verantwoordelijkheid** en **dienstbaarheid** in het dagelijkse leven.
- ❄ Hierbij moet opgemerkt worden, dat de volgorde is: mystieke ervaringen, intellectuele ontwikkeling en in de volgende levens worden deze samengevoegd tot occulte werkzaamheid. Dat wil zeggen: studie in de Evolutie van bewustzijn (de theorie van de Tijdloze Wijsheid vindt men in “De Nieuwe Psychologie”). Men wordt een bewust kanaal van licht, om zodoende het **contact** tussen de **Geestelijke Hiërarchie** en **Mensheid** te bevorderen.
- ❄ De Antahkarana wordt geleidelijk aan meer verlicht, dit gaat gelijk op met de omzetting van de chakra's, van grove stof in etherische, sub – etherische, sub – atomische en atomische substantie. Het hele bewustwordingsproces moet opgetekend worden in het brein, men wordt het in het **dagelijkse leven bewust..**

HET KOSMISCH FYSIEK GEBIED

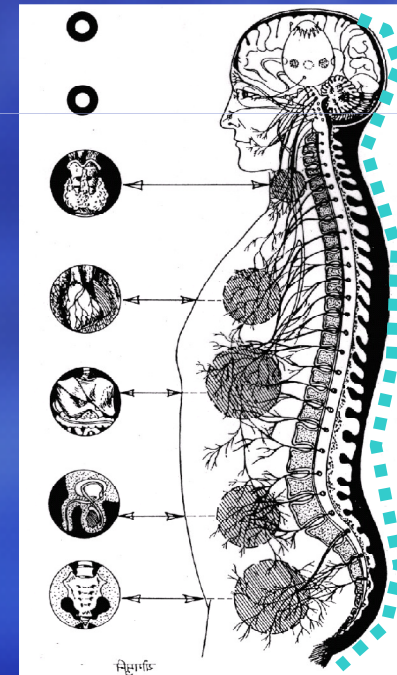
Goddelijk
 Monadisch
 Geestelijk
 Intuïtief
 Mentaal
 Astraal
 Fysiek



MONADE
 GEESTEELIJKE TRIADE
 PERSOONLIJKHEID

DE SAMENSTELLING VAN DE MENS

- Pijnappelklier
- Hypofyse
- Schildklier
- Thymusklier
- Alvleesklier
- Geslachtsklieren
- Bijnieren



Naar toelichting