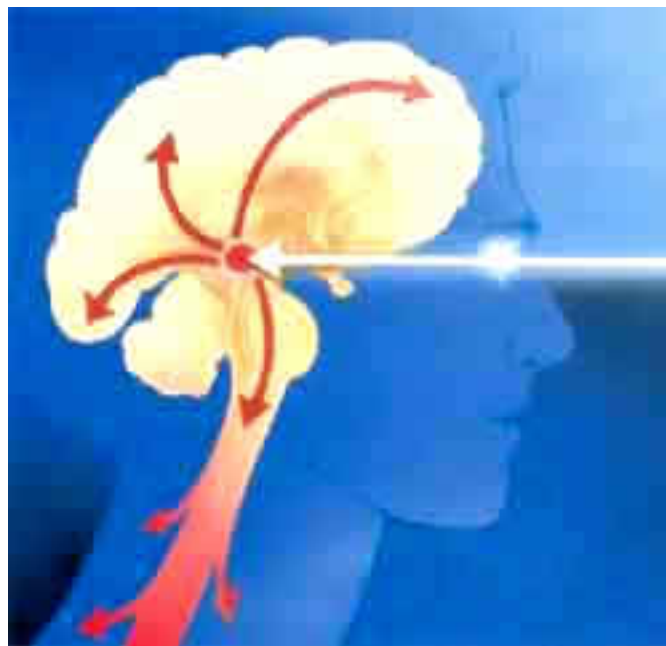


L'ÉPIPHYSE

Des expressions de l'hémisphère gauche et droite



DES SOURCES

- ▶ **Alice A. Bailey – La Guérison Ésotérique**

Une différence d'approche

Dans cet article la numération des chakras diffère avec celui de l'approche ésotérique; aussi les couleurs des chakras peuvent différer. La raison en est:

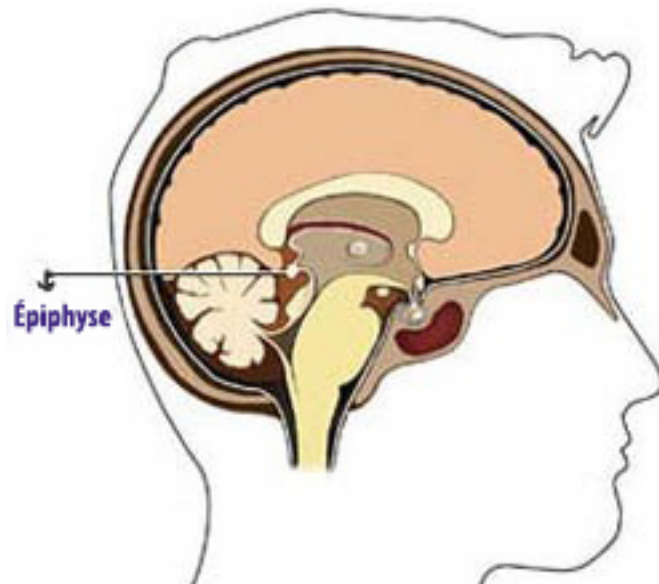
La psychologie actuelle approche l'homme physique en incarnation comme une *personnalité* et alors l'énumération est de bas (Kundalini ou le centre de coccyx) en haut (le centre de vertex).

La (nouvelle) psychologie ésotérique a comme point de départ l'*âme* et c'est pourquoi le centre de la tête est l'entrée, l'insertion et le passage de l'énergie. Il est alors le *centre de tête* ou le *premier* chakra.

Quand tous les chakras intermédiaires sont épurés des mirages, ce n'est qu'alors que la Kundalini (le serpent de la matière/personnalité et le serpent de sagesse/âme) pourront mettre définitivement le contact de son propre initiative avec le centre de la tête.

Tout ce processus de la prise de conscience est déterminé par beaucoup de vies d'expériences, et on appelle alors l'Unification la Transfiguration (lire plus de ceci dans la lecture: La Composition de l'Homme).

L'Épiphyse



L'*épiphyse* se trouve contre le toit du diencéphale, pour être précis, au dessus du troisième ventricule. Cette glande est aussi grande comme un petit pois séché et ne pèse guère 200 milligrammes. Il est typiquement une glande de la jeunesse, dont l'ampleur commence à diminuer après la dixième année de la vie. Le produit de sécrétion de l'*épiphyse* a jusqu'à la puberté un fonctionnement freinant à l'activité hormonale des gonades.

Une recherche par la science

À un certain moment, déterminé par l'horloge mystérieuse de la vie, l'épiphyse est inactivée et l'adénohypophyse (la lobe de devant de l'hypophyse) donne le signal aux gonades que la production des hormones sexuelles peut commencer.

La science actuelle occidentale n'a pas encore rassemblé tant de faits de la fonction de cette glande hormonale, bien qu'on ait déjà découvert l'hormone mélatonine.

Des effets perçus de mélatonine au système d'immunité sont entre autre la production augmentée des cellules naturelles killer, la stimulation de phagocytose, la stimulation de la croissance de cellules de moelle osseuse et que la mélatonine dispose des caractéristiques d'anti-cancer.

Le chakra de vertex ou le chakra de couronne – éthéré

Le septième Chakra, le chakra de Vertex ou de Couronne

Par la Nouvelle Psychologie le chakra de vertex ou de couronne est considéré comme le premier chakra.

Sahasrara (la fleur de Lotus avec mille pétales)

L'endroit du chakra : le vertex

Le système endocrine : l'épiphyse

L'organe de corps : la partie supérieur du cerveau, l'œil droite.

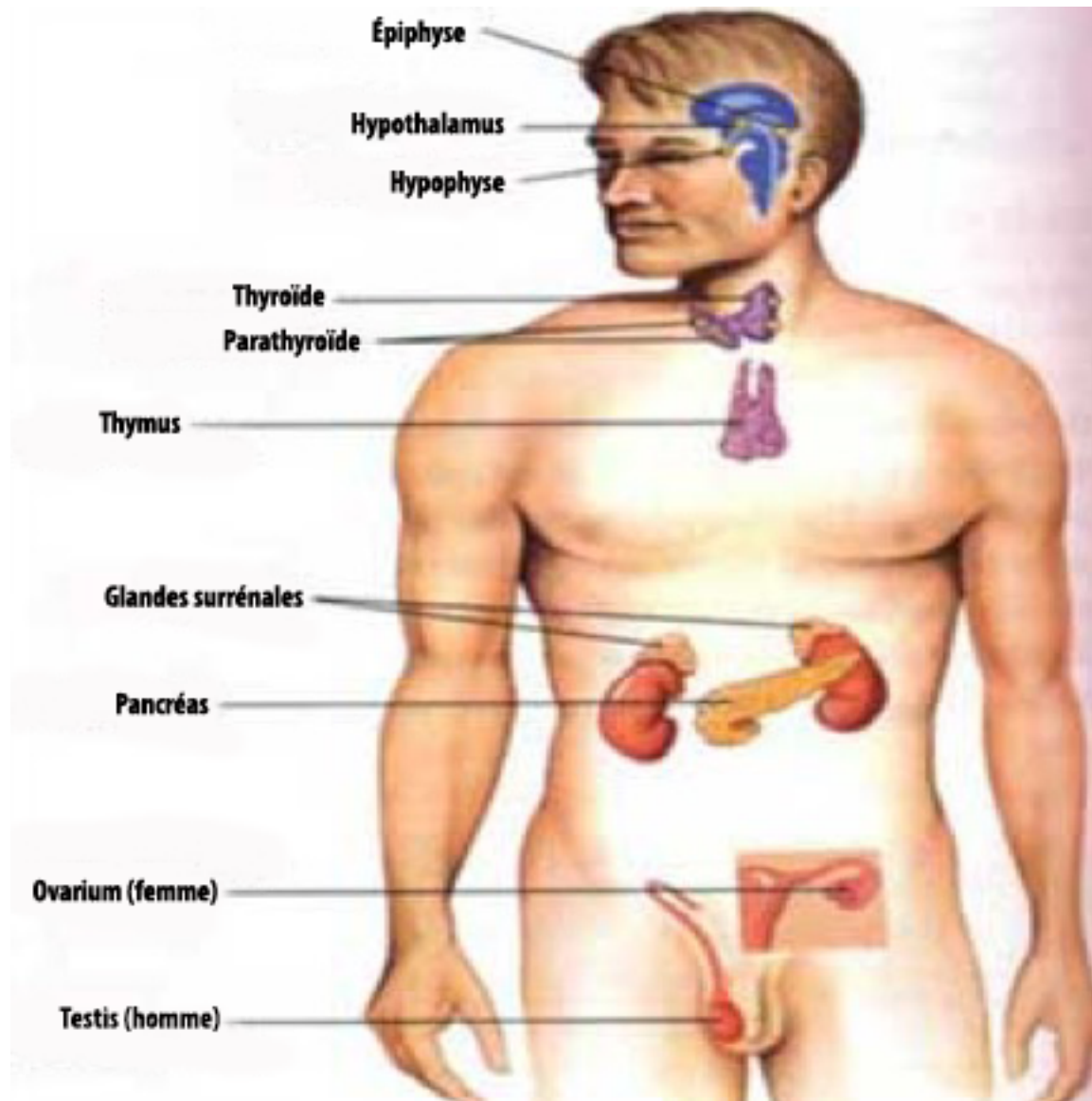
Le sens : -

La fonction psychique : nous lie avec le Soi Supérieur

L'élément : -

La bonne fonctionnement: On ne sent plus de différence entre être intérieurement et la vie extérieure. La conscience est complètement silencieuse et ample, on sent Dieu en soi et en dehors de soi! On est un avec Dieu! On se rend compte que la matière solide n'est rien d'autre qu'une forme de pensée dans la conscience Divine et qu'elle n'existe pas au fond. On se rend compte du grand rien qui est en même temps tout! Alfa et Omega. Un cercle sans début ni fin. Il est le siège de la plus haute perfection de l'homme. Nous sommes créés de Dieu et retournés chez Dieu après un long voyage Quand nous nous sommes perfectionnés. Il ouvre l'âme pour la lumière Divine et la Guérison.

Des chakras et des glandes endocrines



L'Épiphyse dans le corps physique

Dans sa forme extérieure de matière grossière nous trouvons donc l'épiphyse dans la tête. Elle reste active pendant les années de l'enfance, jusqu'à la volonté à être est fondée suffisamment, de sorte que la personne incarnant est ancrée solidement dans son incarnation matérielle.

Dans les derniers stades de l'expression divine dans l'homme, cette glande revient à l'activité et il devient utilisable comme la force agissante pour réaliser l'énergie de volonté de l'existence déterminée sur la terre.

(Alice A. Bailey: *Guérison Ésotérique* page 145 – édition anglaise).
Lecture: *L'État de Disciple dans le nouvel Âge*.

De l'information importante pour la recherche scientifique et de l'endocrinologie :
L'augmentation du volume de l'épiphyse peut indiquer des gens avancés.

Des caractéristiques d'un septième chakra surdéveloppé

- ▶ Trop d'intellectualisation
- ▶ La dépendance intellectuelle,
- ▶ La confusion,
- ▶ La dissociation du corps.

Le septième domaine de vie ou chakra est le chakra de vertex, en Sanskrite appelé « sahasrara » (« mille fois »). Le chakra se trouve sur la tête, sur le vertex. Il est le domaine de la conscience cosmique, la transcendance ou l'illumination.

Via ce chakra nous sommes liés avec l'énergie cosmique omniprésente, une vibration d'énergie avec une vibration rapide, qui nourrit tout autour de nous. Comme le premier chakra était « la prise de base » pour pouvoir nous sentir avec la matière terrestre, ainsi nous sommes liés via cette « prise » cosmique avec le supérieur, le spirituel, le cosmique.

Quand ce chakra s'ouvre, l'énergie rayonne très largement (mille fois) et nous pouvons apercevoir le sentiment d'être liés avec tout. Il est le canal par lequel nous pouvons éprouver que nous sommes une partie d'un plus grand entier, quelque chose divine, transcendante, spirituelle.

Des glandes endocrines et des chakras

- ▶ Chaque glande endocrine se trouve en liaison avec un chakra et un ganglion important.
- ▶ Les chakras absorbent l'énergie universelle ou primitive (*chi, prana, akasha* etc...), la divisent en particules composantes et les envoient alors le long des rivières d'énergie, appelés *nadis*, au système nerveux, les glandes endocrines et depuis là au sang pour *nourrir* le corps.

L'Hémisphère gauche 1^e,3^e,5^e,7^e ligne	L'Hémisphère droite 2^e,4^e,6^e, ligne
Analyser (linguistique)	Omni comprenant
Logique	Intuitif
Détail orienté	Orienté largement
Réfléchi	Instinctif
Rationel	Conscience intérieure
Methodique	Créativité
Langue écrite	Compréhension
Des aptitudes numériques/ordre	Compréhension spatiale
Important: des faits	Important: des images
Argumente	L'imagination
Sait le nom	Sait la fonction
Visé à la réalité	Visé à la fantasia

Suite à la diapositive suivante

Suite de la diapositive précédente

L'Hémisphère gauche 1^e,3^e,5^e,7^e ligne	L'Hémisphère droite 2^e,4^e,6^e, ligne
Scientifique	Musique, art
Mathématique et science	Philosophie & religion
Mot et langue	Symboles et image
Reconnaît	Apprécie
Proactif	Réactif, passif
Tout doit être en ordre	En même temps
Intelligence	Intelligence pratique
Invente des stratégies	Invente des possibilités
Sain et sauf	Prend des risques
L'actuel et le passé	L'actuel et l'avenir
Sait	Croit
Intellectuel	Sensoriel
Analytique	Avoir la vue sur tout

La relation entre les yeux et les hémisphères

L'œil gauche dominant (personnalité) correspond avec l'hémisphère droite (voir les diapositives précédentes).

L'œil droite (âme) correspond avec l'hémisphère gauche (voir les diapositives précédentes).

Il est possible que les points focaux (prisme) ne coïncident pas à un seul point, mais en haut et en bas donnent des informations différentes (présenté excessivement).

